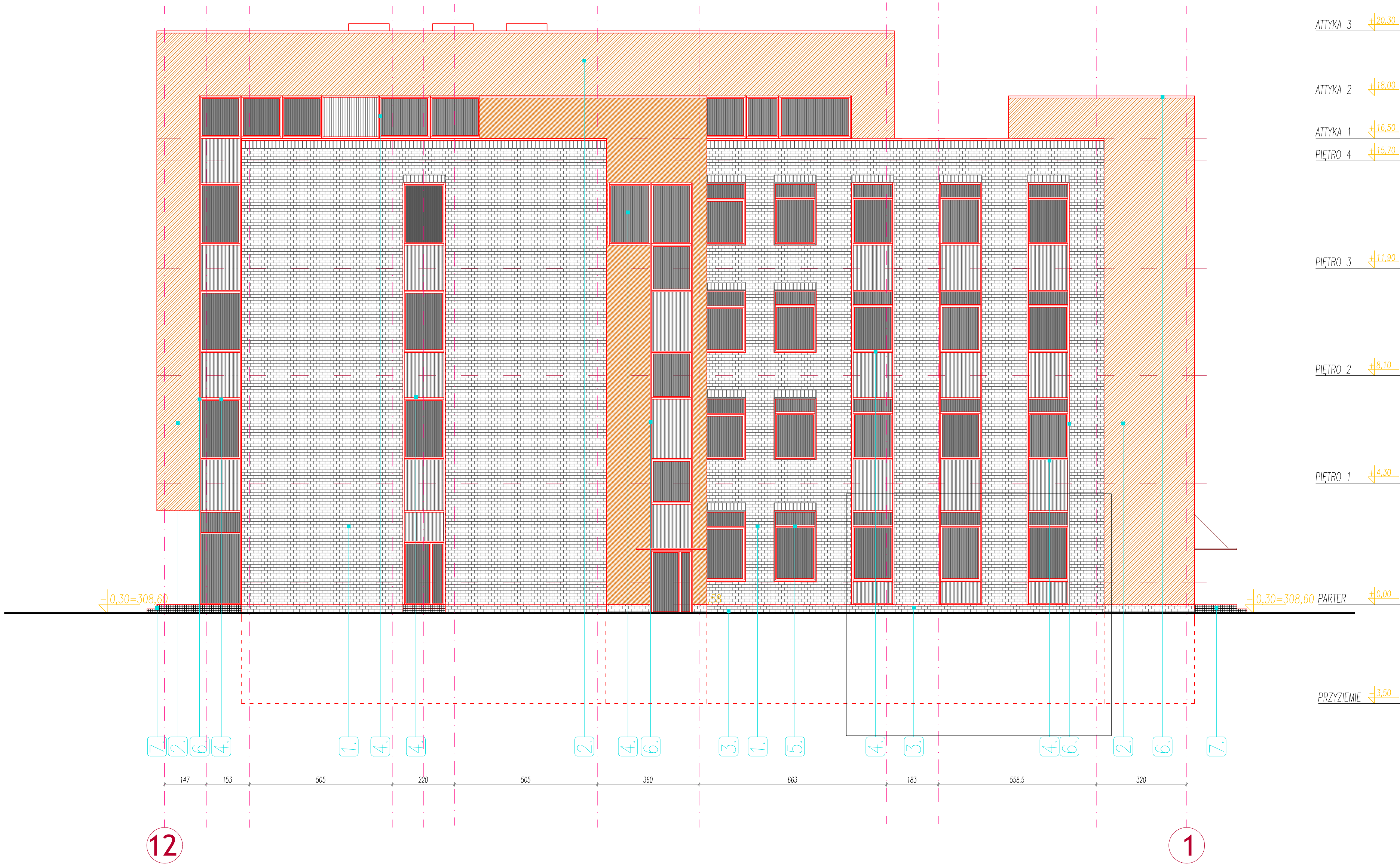


ELEWACJA POŁUDNIOWO-ZACHODNIA



1. Okładzina klinkierowa w kolorze grafitowym np. w systemie Infatec (angoba czarna 00–63413g)
2. Tynk cienkowarstwowy, krzemianowy w kolorze ceglano–czerwonym np. w systemie Baumit (KISS 3141)
3. Okładzina klinkierowa w kolorze grafitowym np. w systemie Infatec (angoba czarna 00–63413g)
4. Fasada aluminiowa np. Ponzio w kolorze grafitowym RAL 7021
5. Ślusarka aluminiowa np. Ponzio w kolorze grafitowym RAL 7021
6. Obróbki blacharskie z blachy tytanowo–cynkowej w kolorze RAL 7021
7. Płytki gresowe w kolorze grafitowym

UWAGI.

Rusynki branży architektonicznej rozpatrywać łącznie z opisami i wszystkimi rysunkami branżowymi.

Przed wykonaniem wszystkich elementów budowlanych, a w szczególności stropów, ścian, fundamentów, Wykonawca ma obowiązek sprawdzić przebiegi przez przegrody budowlane również z dokumentacją branżową.

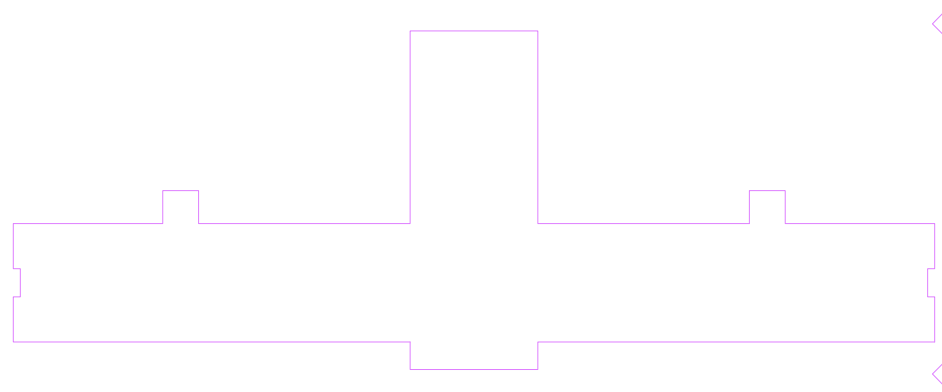
Wszystkie materiały, wyroby i urządzenia zastosowane w obiekcie muszą być stosowane zgodnie z dokumentacją, zgodnie z rozporządzeniami dotyczącymi niniejszej inwestycji, normami oraz sztuką budowlaną; spełniać wymagania odpowiednich przepisów ich stosowania w tym warunki dopuszczenia na dzień ich wbudowania.

Wszystkie materiały i elementy budowlane dopuszczone do stosowania w budownictwie winny posiadać stosowne certyfikaty i świadectwa dopuszczenia ITB, PZH oraz innych wymaganych instytucji oraz muszą spełniać wymogi ochrony pożarowej określone w przepisach.

Prace budowlane należy wykonywać zgodnie z przepisami, normami i sztuką budowlaną. Elementy systemowe (np. tynki, systemy docieplenia, izolacji, ścian, fasad, okien itd.) należy wykonywać zgodnie z wytycznymi producenta zawartymi w instrukcji systemowej. Należy stosować się dokładnie do informacji zawartych w kartach technicznych produktów.

Podane w projekcie materiały z określeniem nazwy producenta można zamienić na równoważne pod warunkiem utrzymania parametrów technicznych i jakościowych w odniesieniu do kart technicznych, aprobat, certyfikatów itp. zastosowanych w projekcie.

W razie wątpliwości co do treści zawartych w poszczególnych częściach dokumentacji, wątpliwości należy zgłosić do głównego Projektanta.



 usługi projektowe WIELOBRANŻOWE	Jednostka projektowa: F.C. Usługi Projektowe Wielobranżowe Franciszek Czerwiński ul. Wąkwa 8, 48-210 Biła tel. 791-283-239 email: uslugiprojektowe09@gmail.com		Inwestor: Sąd Rejonowy w Rudzie Śląskiej ul. Bukowa 5a 41-700 Ruda Śląska		
	Nazwa zadania: Inwentaryzacja budynku Sądu Rejonowego w Rudzie Śląskiej				
	Zespół projektowy:		nr uprawnień	data	podpis
	opracował	mgr inż. Franciszek Czerwiński	-	VII 2023	
	Przedmiot rysunku: ELEWACJA POŁUDNIOWO-ZACHODNIA		stadium: INWENTARYZACJA	skala: 1:100	nr rysunku: 3